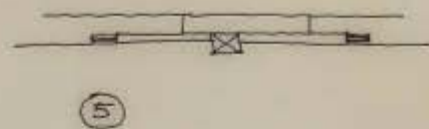
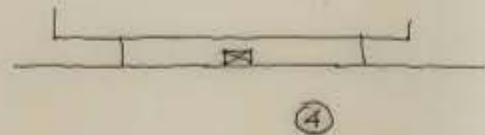
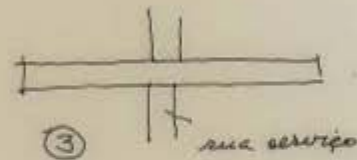
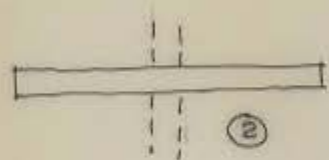
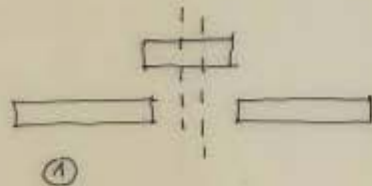


Explicação:

Como se trata de construção destinada a um órgão governamental "telebras" dividi-la em 3 prédios independentes ⁽¹⁾, significaria dividir em 3 seus serviços e departamentos, duplicar elevadores, triplicar escadas, criar sem justificativa, problemas de circulação, etc. Daí nossa ideia de projetar um só edifício, solução que terá certamente o acordo do responsável pela urbanização de Brasília, sempre acessíveis às boas soluções ⁽²⁾.

Fixado essa premissa passamos a estudar as ligações subterrâneas estabelecidas para o local: a rua de serviço, os subsolos, etc. ⁽³⁾ E resolvemos então, localizar o hall de entrada 1,00^{mt} acima do terreno, evitando que a rua de serviço o cortasse em dois, ⁽⁴⁾ solução que permite um hall único, facilmente acessível. ⁽⁵⁾ Para manter a proporção correta, entre o embasamento e o hall propriamente dito, propomos ainda, rebaixar a rua de serviço 0,60^{mt} sot



o edificio pois, de outra forma, embasamento e hall teriam alturas identicas, plasticamente inaceitavel.

Adotado esse principio que integra harmoniosamente o novo medio no urbanismo local, iniciamos o projeto.

Nossa primeira tarefa foi, como e natural, fixar seus elementos basicos: estrutura, modulacao, acessos verticais.

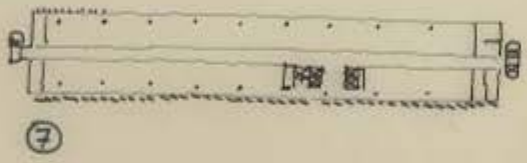
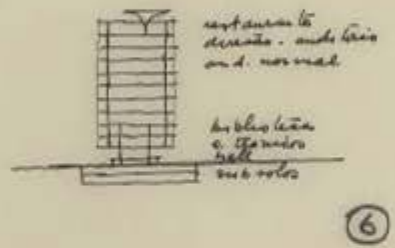
e horizontais, etc, levando em conta o programa proposto:

⑥ salas de tamanho variavel (divisoes moises), salas maiores (reunioes), biblioteca, ^{duccao}auditorio e restaurante.

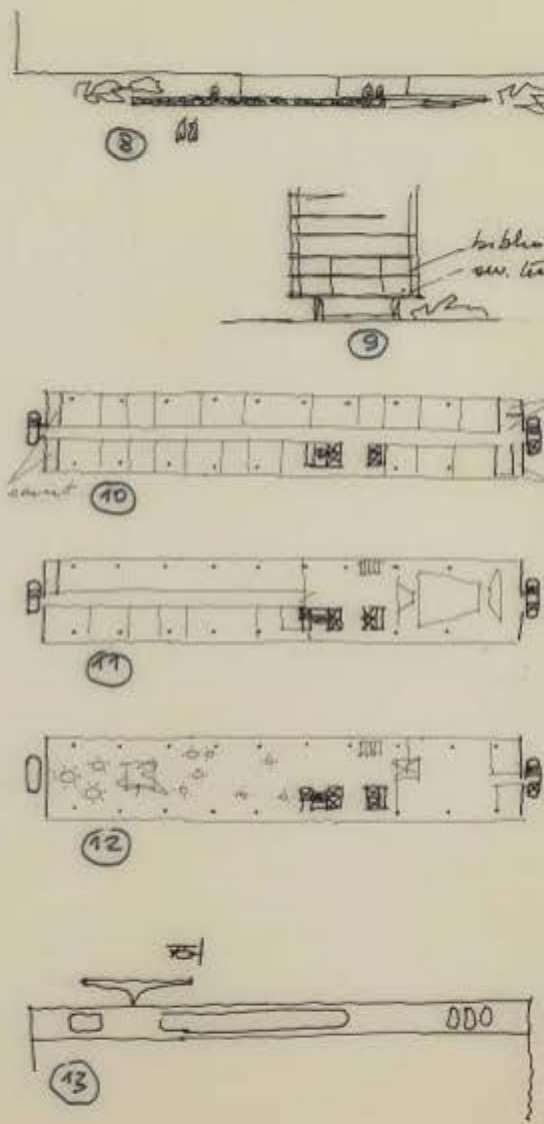
O modulo estabelecido foi de 1,25^{mts}; o intercolunio de 8,75^{mts} no sentido longitudinal e 15,00^{mts} no transversal; 4 elevadores para publico e funcionario e 1 elevador para a presidencia.

Previmos tambem - solucoes que nos agradam - as 2 escadas de emergencia sugeridas - sendo que uma delas funcionando inclusivel como acesso de servico. ⑦

Estava pronto o projeto, flexivel como se imprimia, apto as modificacoes futuras e isso foi facil constatar quando

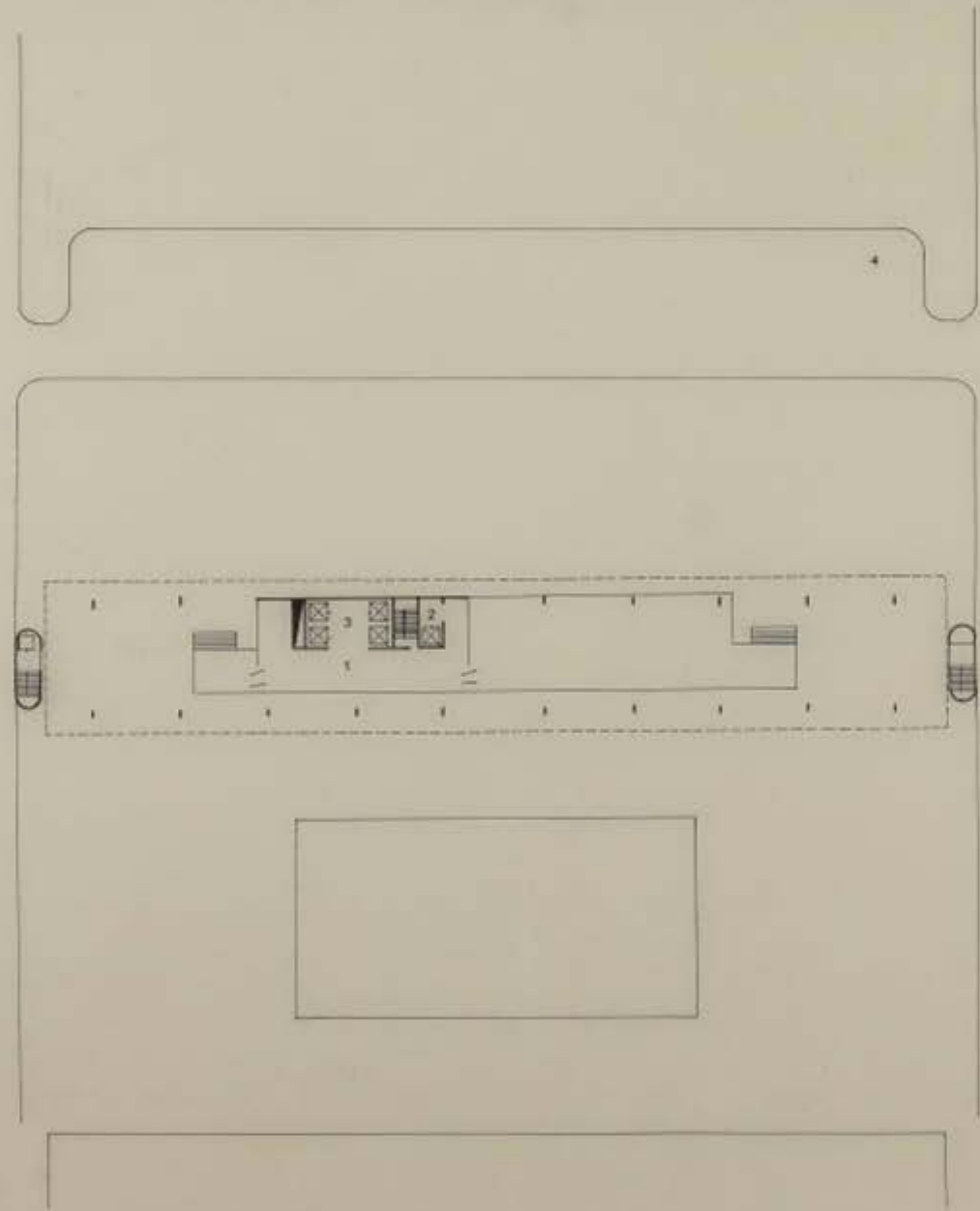


estudamos os diversos andares. Pelo exame dessas plantas verifica-se como a solução se adapta corretamente ao programa apresentado: o pavimento térreo cercado de jardins⁽⁸⁾; os andares técnicos (computadores, etc) e a biblioteca localizados nos dois primeiros pisos, nos quais a estrutura é reforçada como convém⁽⁹⁾; os andares normais, aproveitando ao máximo a área útil, com seus serviços anexos bem situados (sanitários, copas, salas de fotocópias, telas, etc),⁽¹⁰⁾ o andar de direção servido por um grande hall, tendo de um lado o auditório e do outro, a presidência com o gabinete do presidente ligado diretamente ao elevador principal, à sala de reuniões e auxiliares diretos⁽¹¹⁾ e o restaurante, no último andar, com um jardim interno separando-o da direção, ligado funcionalmente à cozinha, por sua vez ligada, por monta-pratos, a toda as copas dos andares⁽¹²⁾. Do jardim, sobe a escada de acesso ao heliporto.⁽¹³⁾

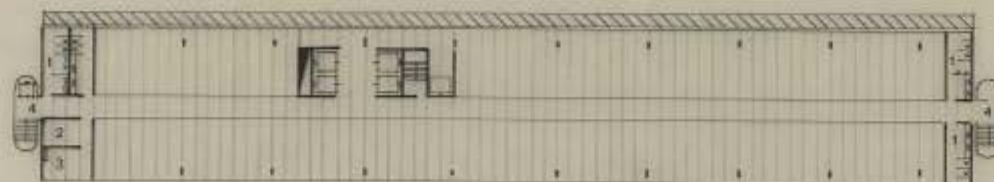


obra incompleted

Paris. 3.1.1973



- 1. hall
- 2. elevador privativo
- 3. elevadores
- 4. estacionamento



ANDAR TIPO

- 1. sanitarios
- 2. fotocópia
- 3. copa
- 4. escada incendio



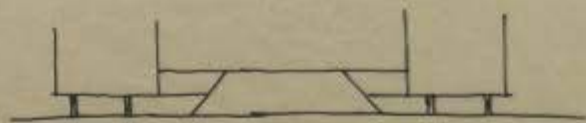
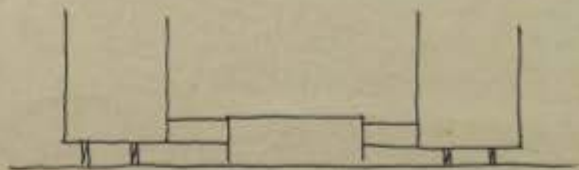
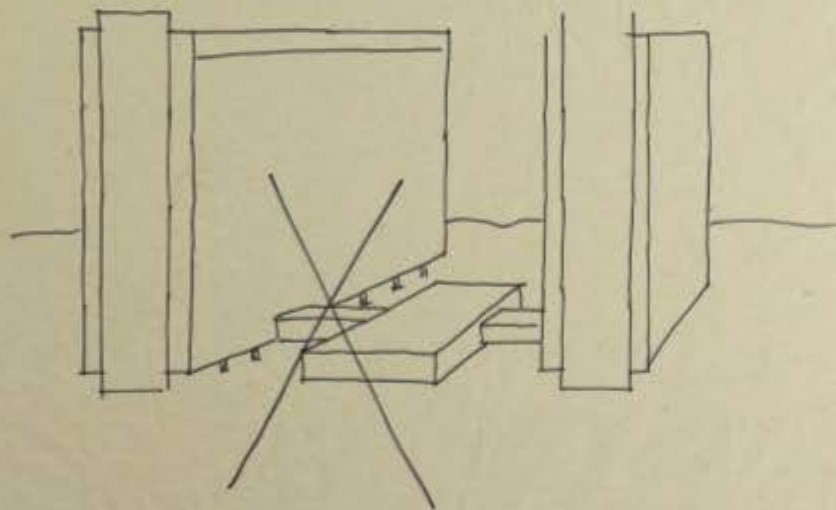
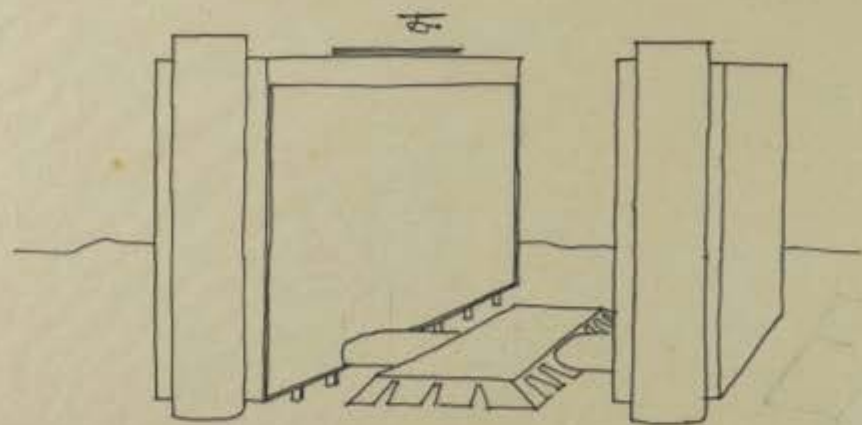
ANDAR DIREÇÃO

- 5. auditorio
- 6. acesso restaurante
- 7. hall diretoria
- 8. sala diretor
- 9. privativo diretor

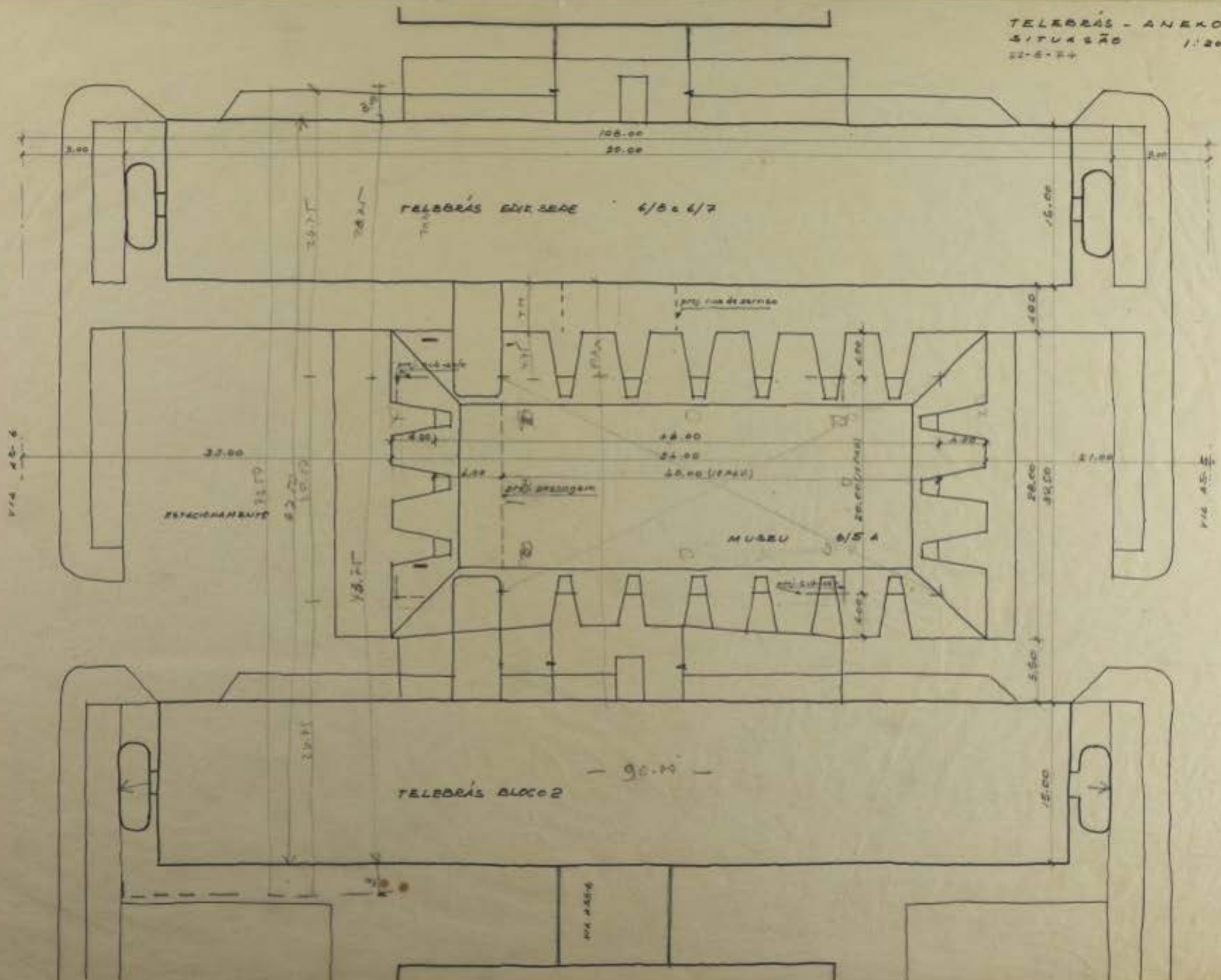


RESTAURANTE

- 10. deposito
- 11. cozinha
- 12. casa maquina
- 13. vazio patio



hossa sugestão visa apenas harmonizar melhor
o anexo com os dois blocos da Telébras, inclinando
para isso suas fachadas, ligando-o mais ao terreno,
evitando enfim um novo bloco, mais, rígido e
retangular.



VIA A-B

VIA C-D

TELEBRÁS BLOCO 1 6/5 e 6/7

MUSEU 6/5 A

TELEBRÁS BLOCO 2 - 90.00 -

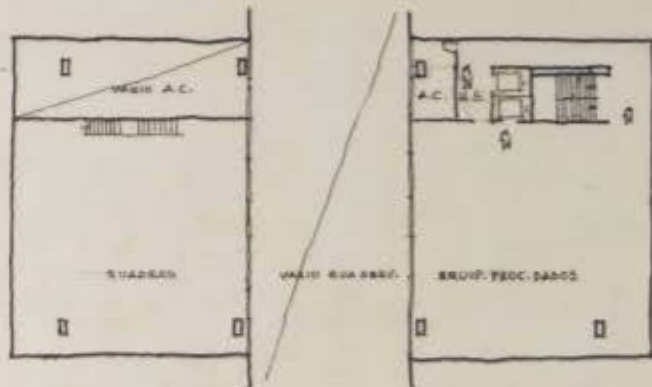
ESTACIONAMENTO

PRO. PASSAGEM

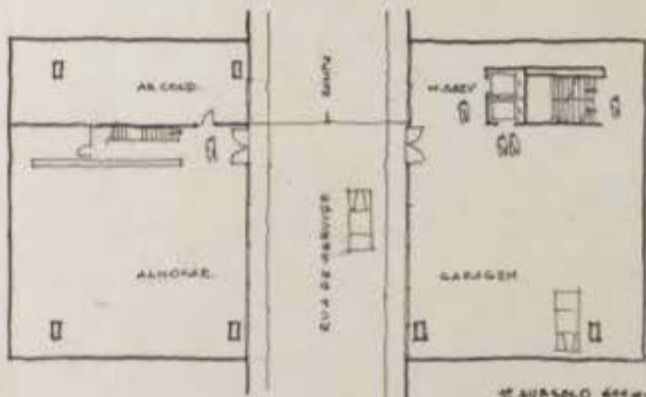
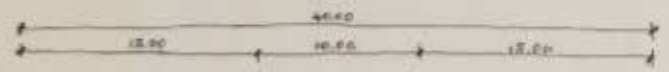
PRO. COLOUNA

PRO. PASSAGEM

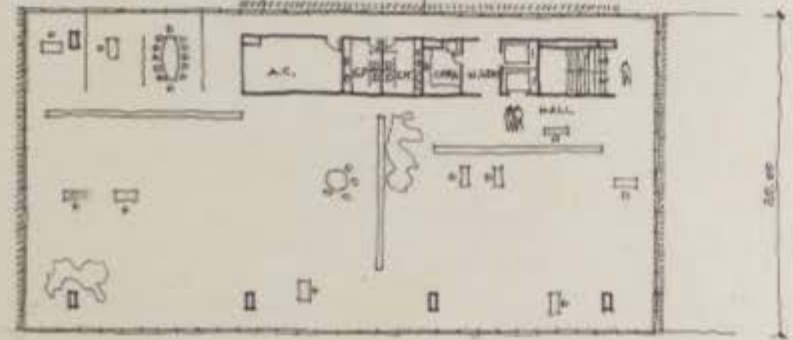
PRO. SUPORTE



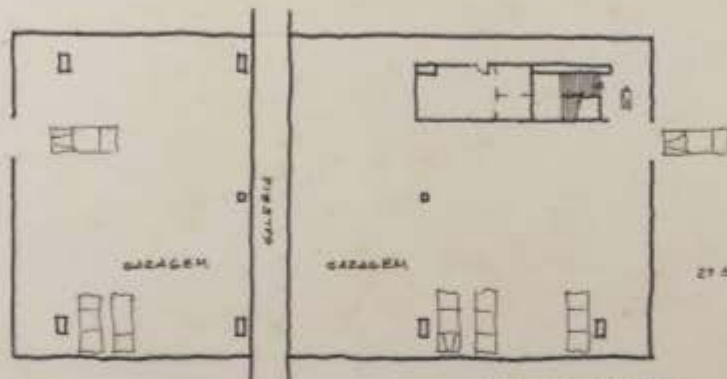
PAV. INTERMED. 400m²
2.55



2º SUBSÓLO 400m²
2.55



1º PAV. 2000m²
2.55



2º SUBS. TER-1

2º SUBSÓLO TER-1

2º SUBSÓLO 400m²
2.55

ÁREAS CONSTITUÍDAS

2º SUBS.	400,00 m ²
1º SUBS.	400,00 m ²
PAV. INTERM.	400,00 m ²
1º PAV.	2000,00 m ²
2º PAV.	400,00 m ²
TOTAL	3800,00 m²

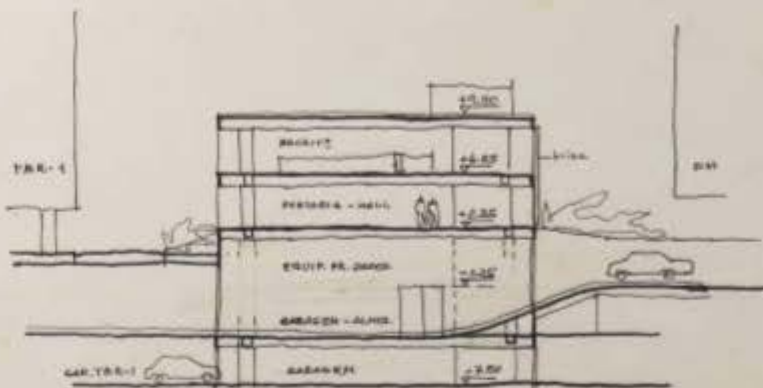
TBR-A2	TELEFÓNOS	ANEXO 2	ES-2/3
	E - U - J - O - O		
P L A N T A S			
ENC. DE		VIENAVEL	- ASSUTZD
		DE BR	1.000



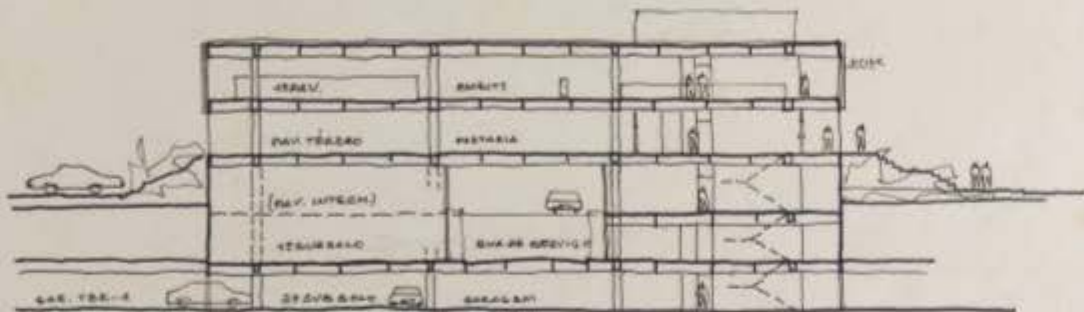
FACHADA NOROESTE



FACHADA LESTE



CORTE TRANSVERSAL



CORTE LONGITUDINAL

TBR-A2	DESENHO ANEXO 2	ES-3/8
	PROJETO	
	FACHADAS E CORTES	
FACHADA NIEMEYER - AQUEDUCO		02-88 1/000